

なにわ筋線中之島駅部工事のお知らせ

2024年9月

日々、なにわ筋線事業にご理解・ご協力を頂き誠にありがとうございます。

この度、大阪市北区中之島4丁目及び5丁目付近において、9月26日夜から翌年12月中旬までの予定で引き続き土留め工事等を実施します。

それに伴い、府道大阪伊丹線(なにわ筋)の玉江橋南詰交差点～常安橋北詰交差点において固定占用を中央から東側に移動します。

期間中は、騒音、工事車両の通行等に細心の注意を払うよう、努力いたしますので、何卒ご理解ご協力の程、お願い申し上げます。

【工事概要】

工事場所：府道 大阪伊丹線（なにわ筋）

玉江橋南詰交差点～常安橋北詰交差点

工事内容：土留め工事等

交通規制：玉江橋南詰交差点から約200m区間で車線数を減少します。

また、なにわ筋の上天神南交差点～玉江橋南詰交差点の南行車線、中之島通の田蓑橋南詰交差点～玉江橋南詰交差点の西行車線でも一部規制を行います。

期間中は交通規制を伴い、通行止めが発生する場合があります。

規制期間：切替作業予定日 2024年9月26日夜

東側占用期間 2024年9月26日夜～2025年12月中旬予定

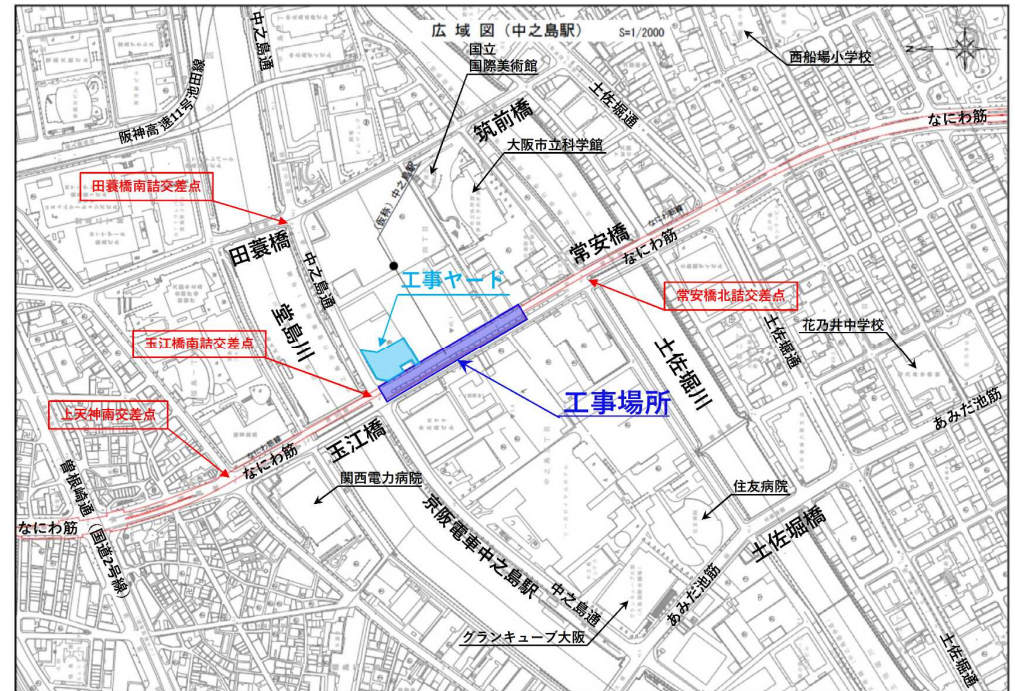
工事期間：本工事は昼夜間作業により実施します。（日曜は除く）

昼間作業 8：00～20：00予定

夜間作業 20：00～翌日8：00予定

また、規制範囲以外でも、工事ヤード他で作業を行います。

【工事場所】



【問い合わせ先】

事業主体・発注者：関西高速鉄道株式会社 建設第一部 共同区間建設課

電話：06-6485-8916 F A X：06-6485-8726

施工会社：大林・大鉄・佐藤・本間特定建設工事共同企業体 中之島J V工事事務所

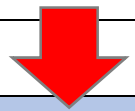
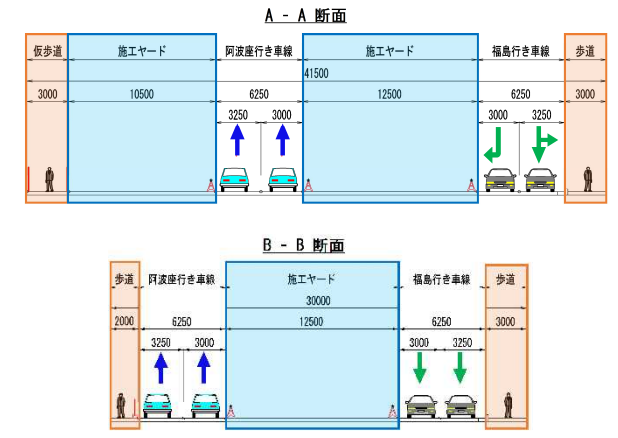
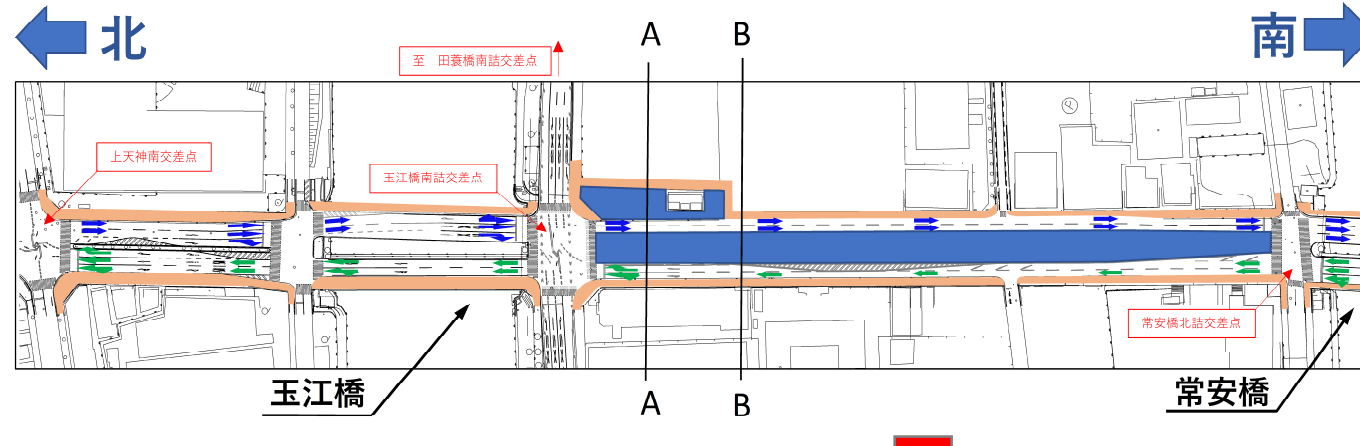
電話：06-6450-8705 F A X：06-6450-8706

※夜間緊急時のお問い合わせは、施工会社へお願いいたします。

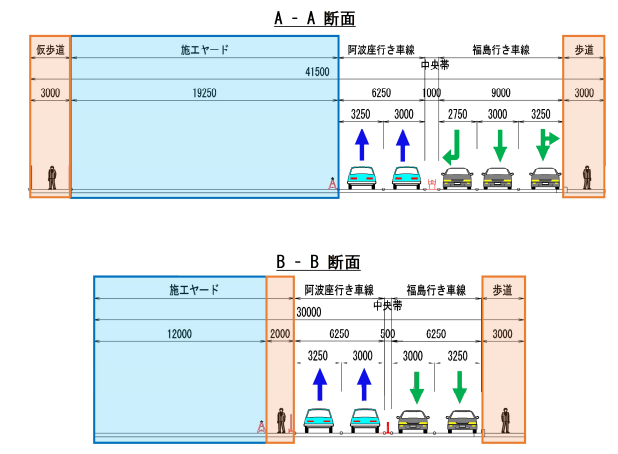
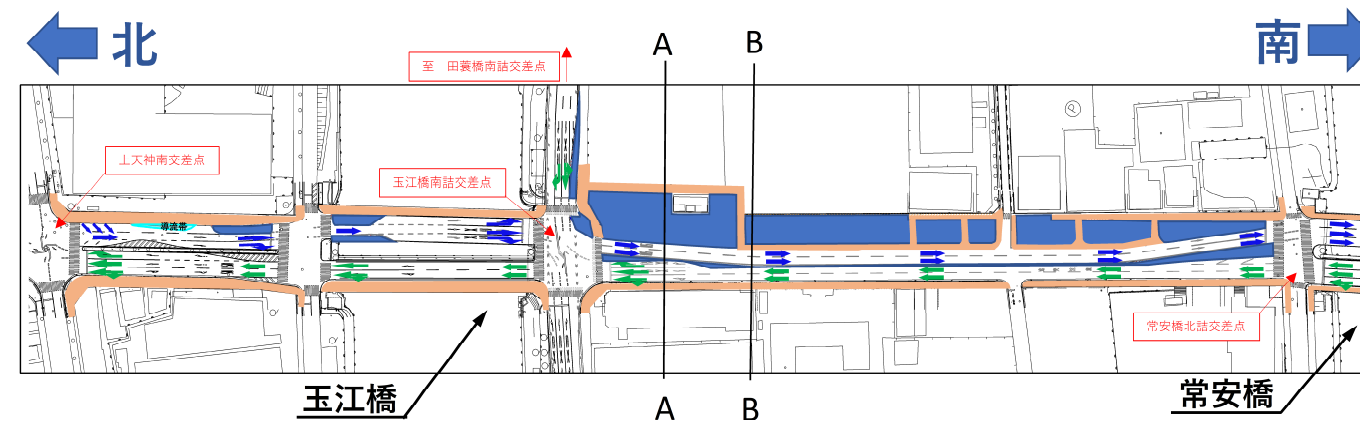
交通規制図

■ : 歩道 ■ : 占用範囲

現状



切替後(2024/9/26 夜~2025/12 中旬予定)



※図中の基本パターンのほか、夜間作業では別途、部分的に追加規制する場合があります。