

2025年11月26日、30日開催

なにわ筋線 浪速区敷津東地区 工事説明会

事業主体：関西高速鉄道株式会社

施工者：奥村・三井住友・西松・中林 特定建設工事共同企業体

次 第

1. 事業概要
2. 工事概要
3. 工事の進め方
4. 工事に伴う道路規制
5. 家屋調査

都市高速鉄道 なにわ筋線

1. 事業概要

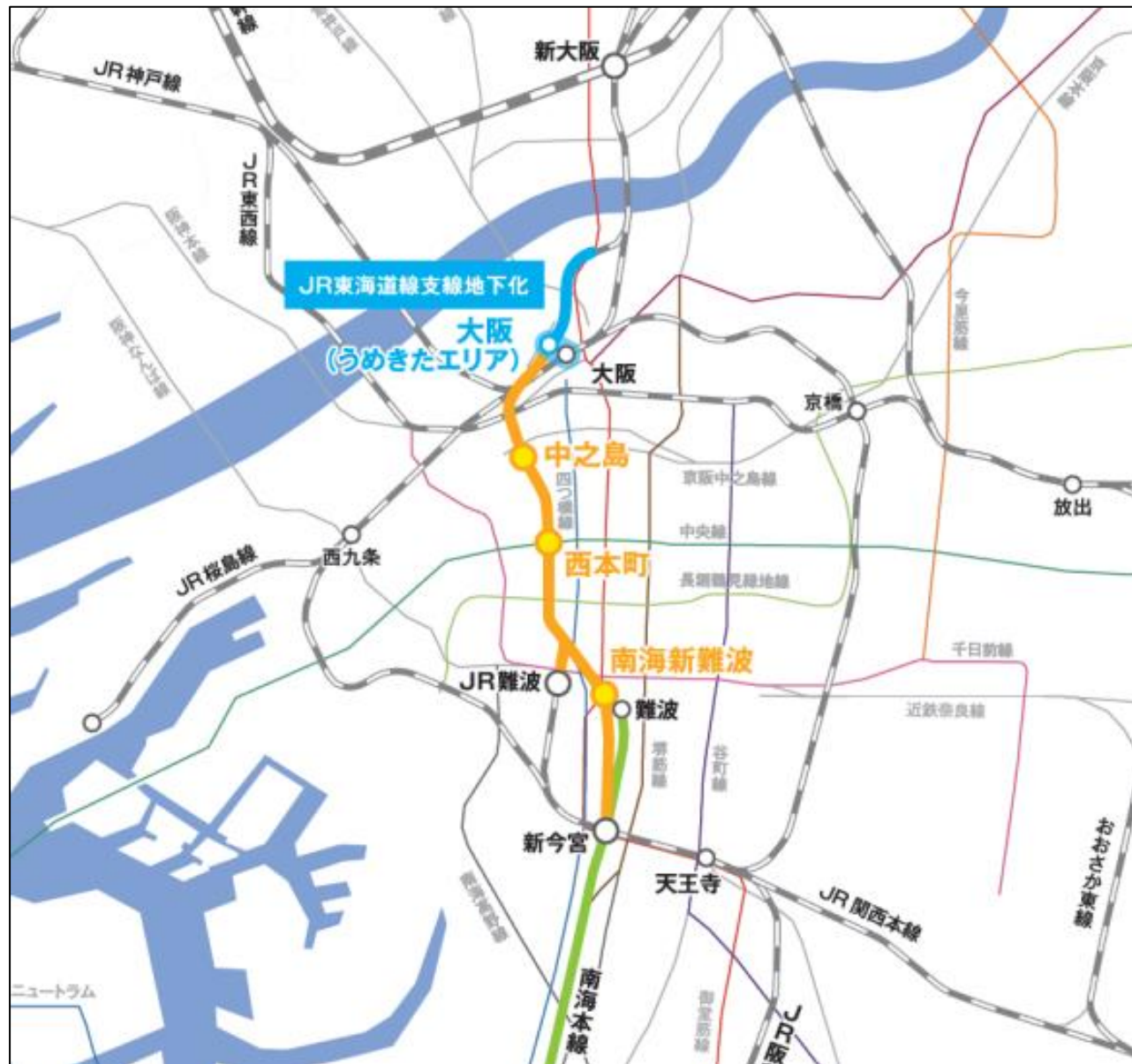
1. 事業概要

都市高速鉄道
なにわ筋線は、

大阪駅
(うめきたエリア) と
JR難波駅及び
南海本線新今宮駅

をつなぐ
新たな鉄道路線です。

※中之島、西本町、
南海新難波の駅名は仮称



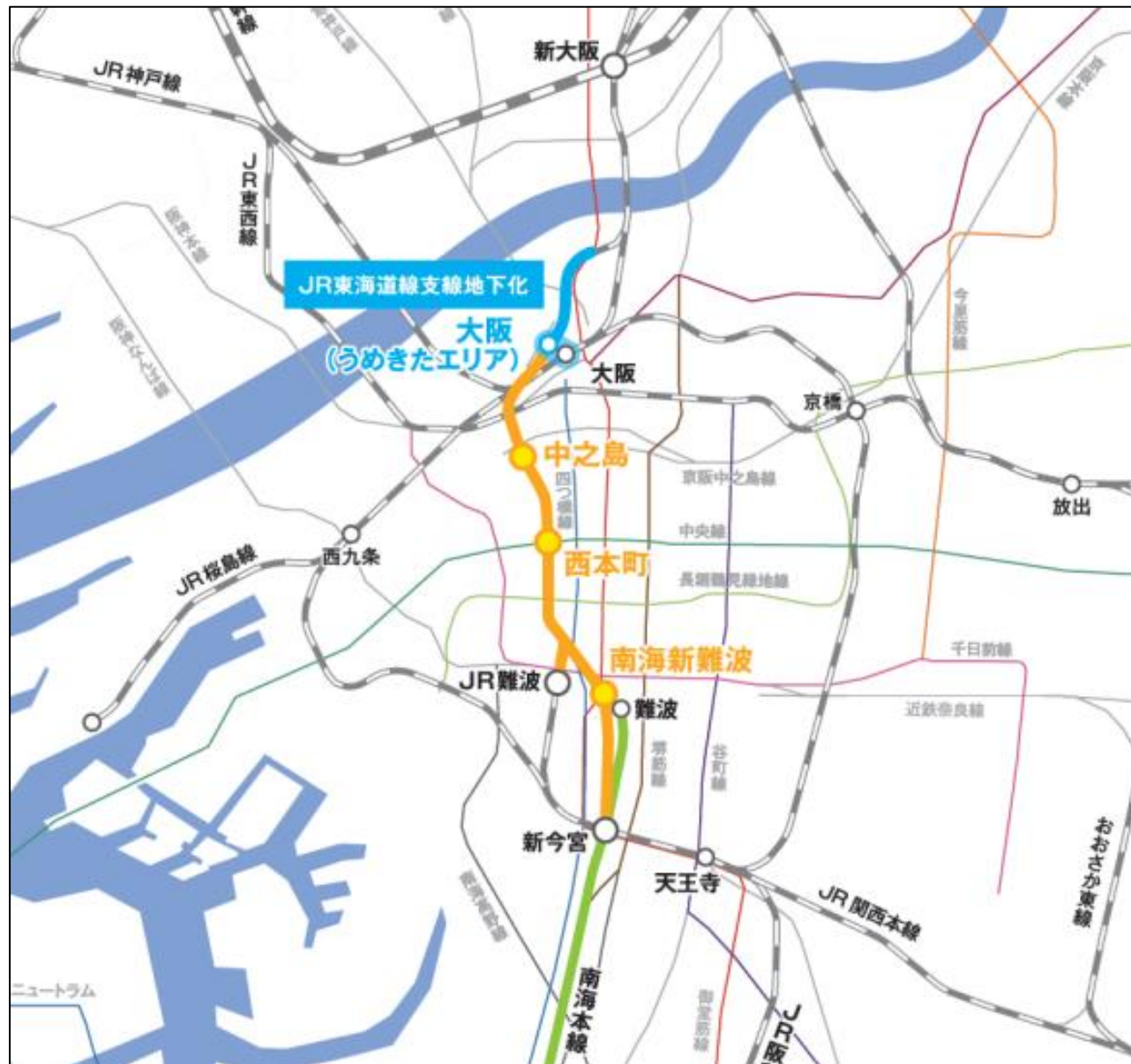
1. 事業概要

《主な整備効果》

- ① 関西国際空港へのアクセス改善
- ② 沿線拠点開発の促進
- ③ 鉄道ネットワークの強化



鉄道の利便性向上
大阪・関西の活性化
に資する新線建設事業

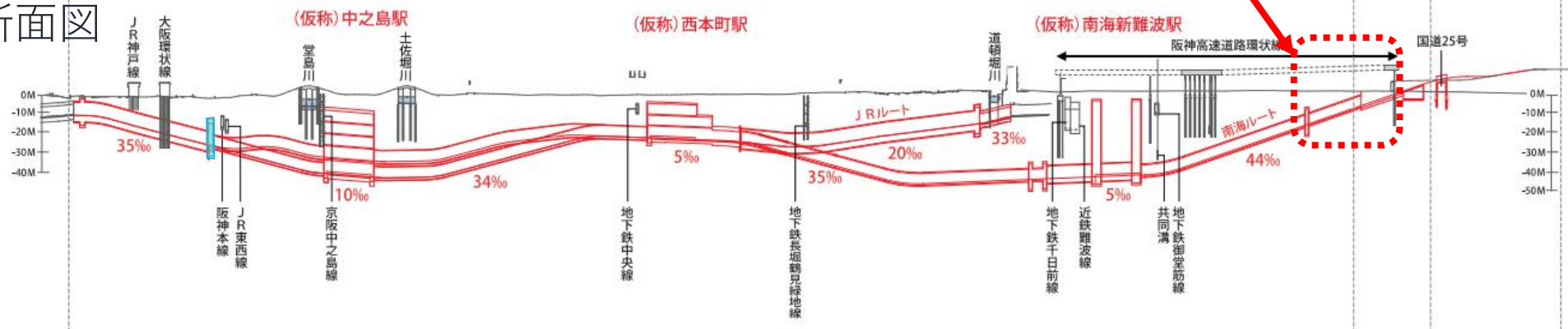


1. 事業全体図

■ 平面図



■ 断面図



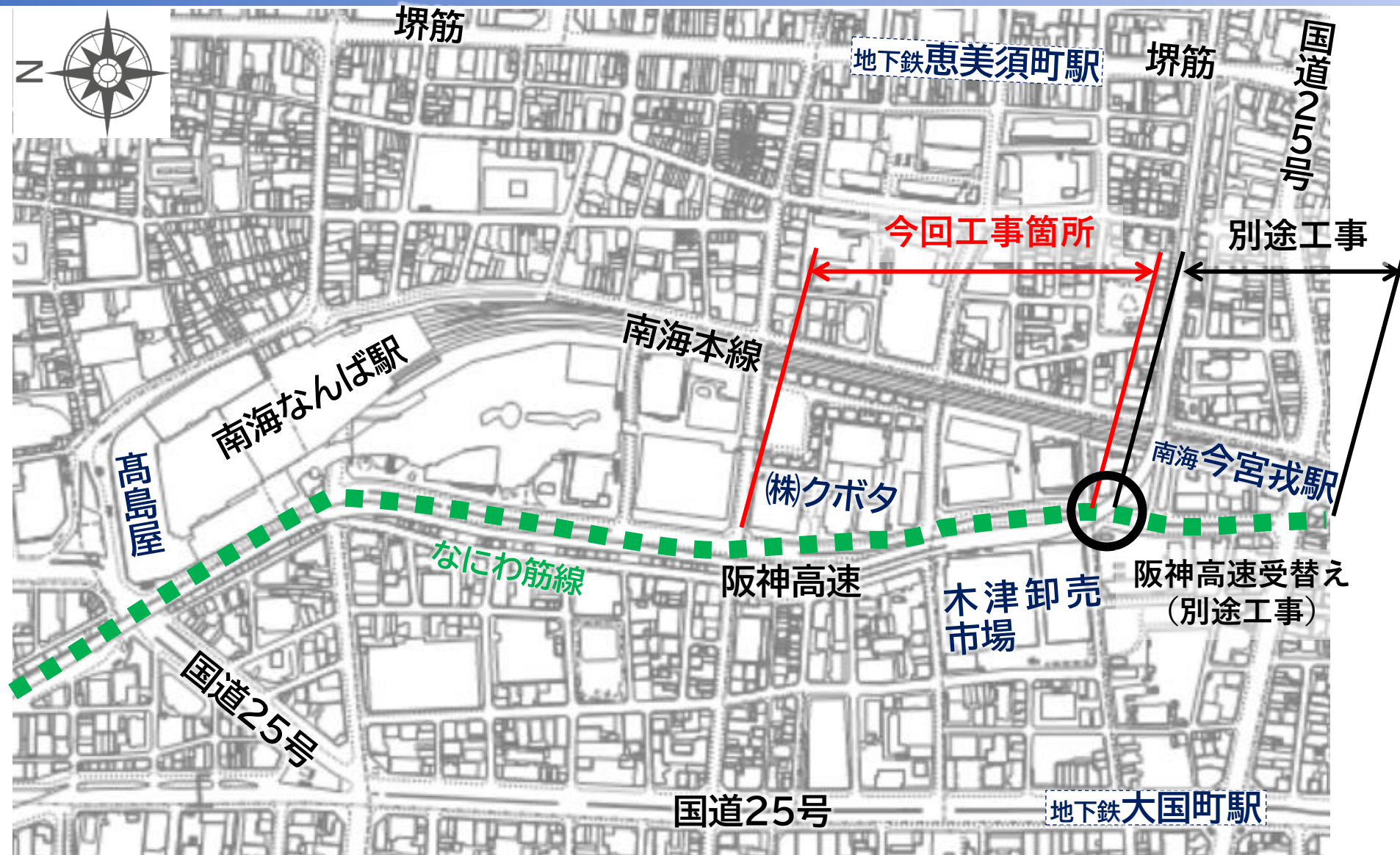
■ 建設延長

約7.2km (地下6.4km、掘割0.3km、嵩上0.5km)

なにわ筋線 浪速区敷津東地区工事

2. 工事概要

2. 工事概要



※なにわ筋線の線形はイメージです。実際のトンネル位置を正確に記載したものではありません。

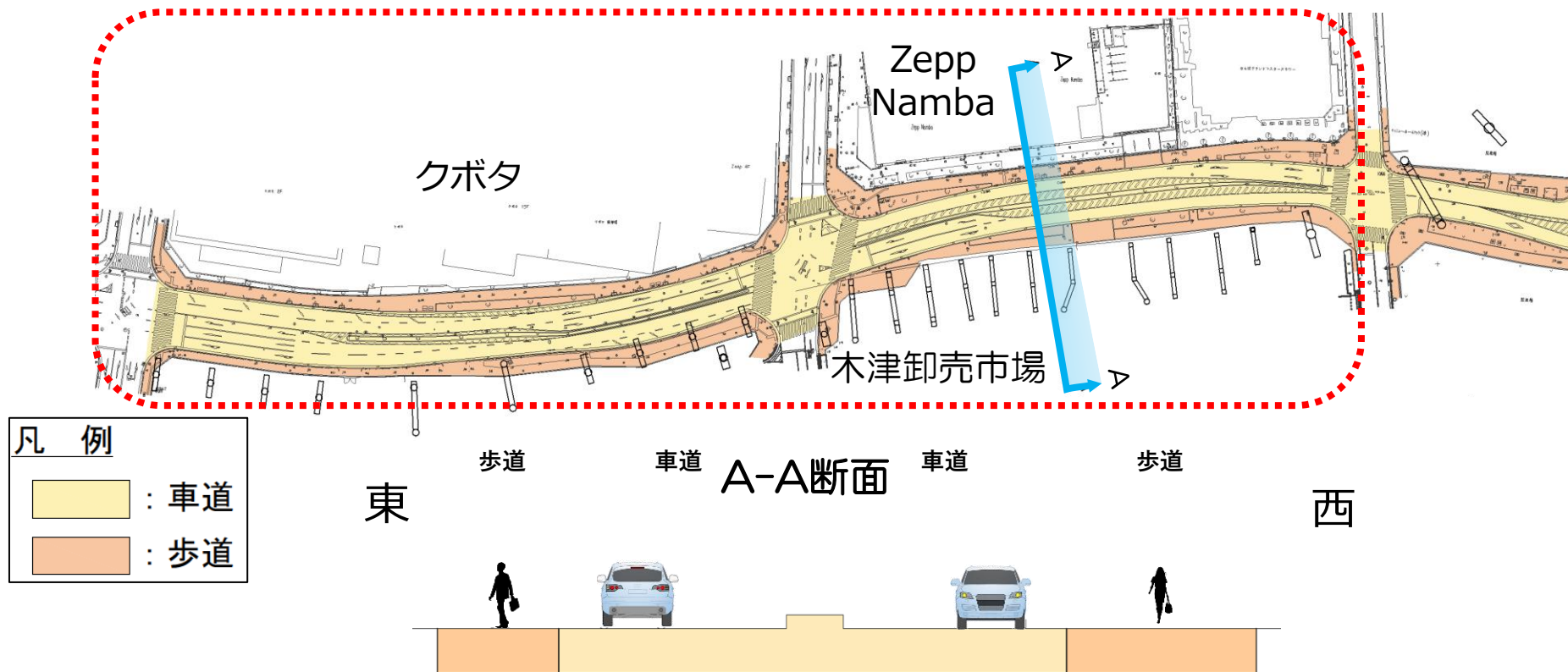
2. 工事概要

■ 現況道路形態

←北（至 大阪駅）

今回工事箇所

（至 新今宮駅） 南→



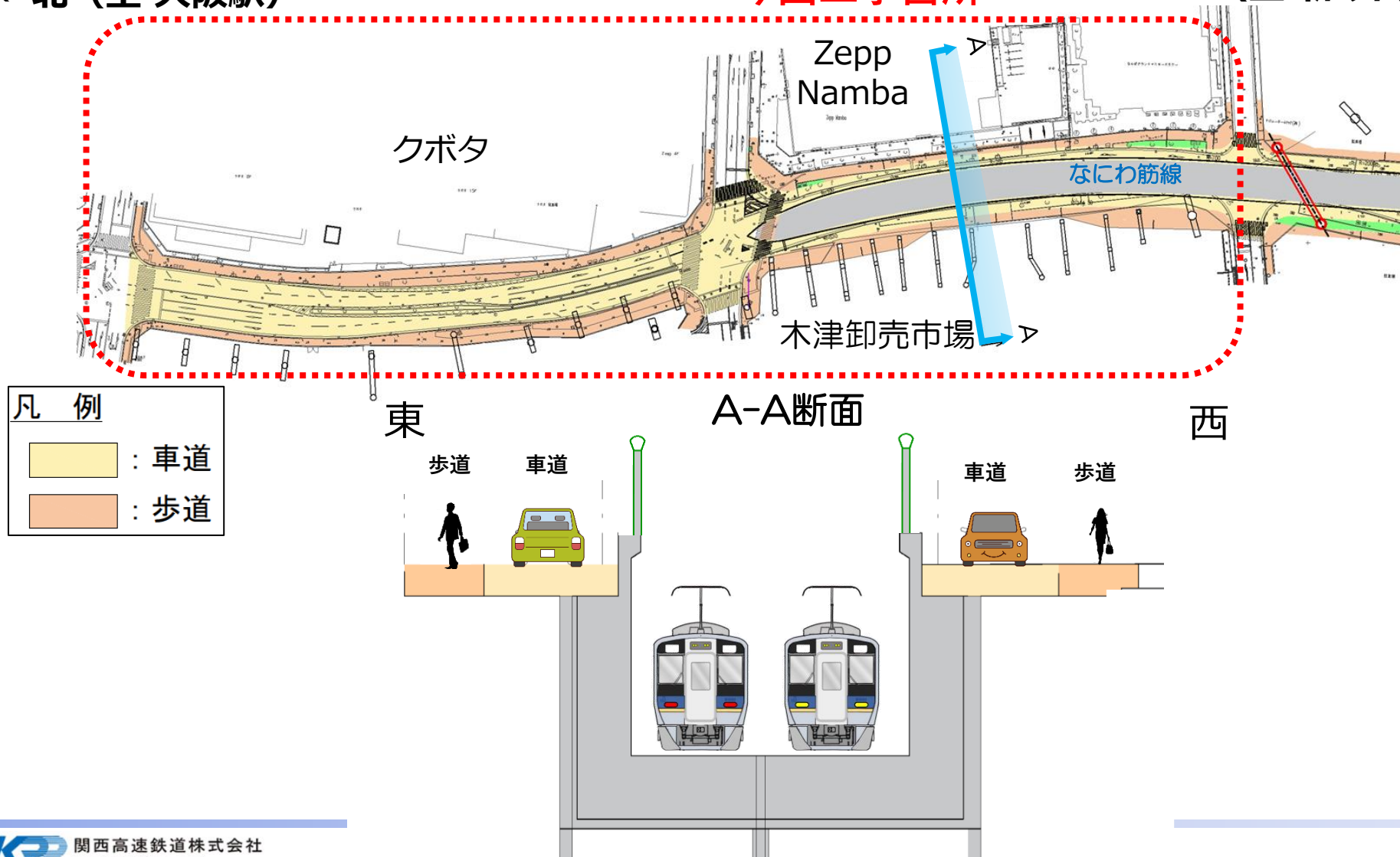
2. 工事概要

■なにわ筋開業後の道路形態

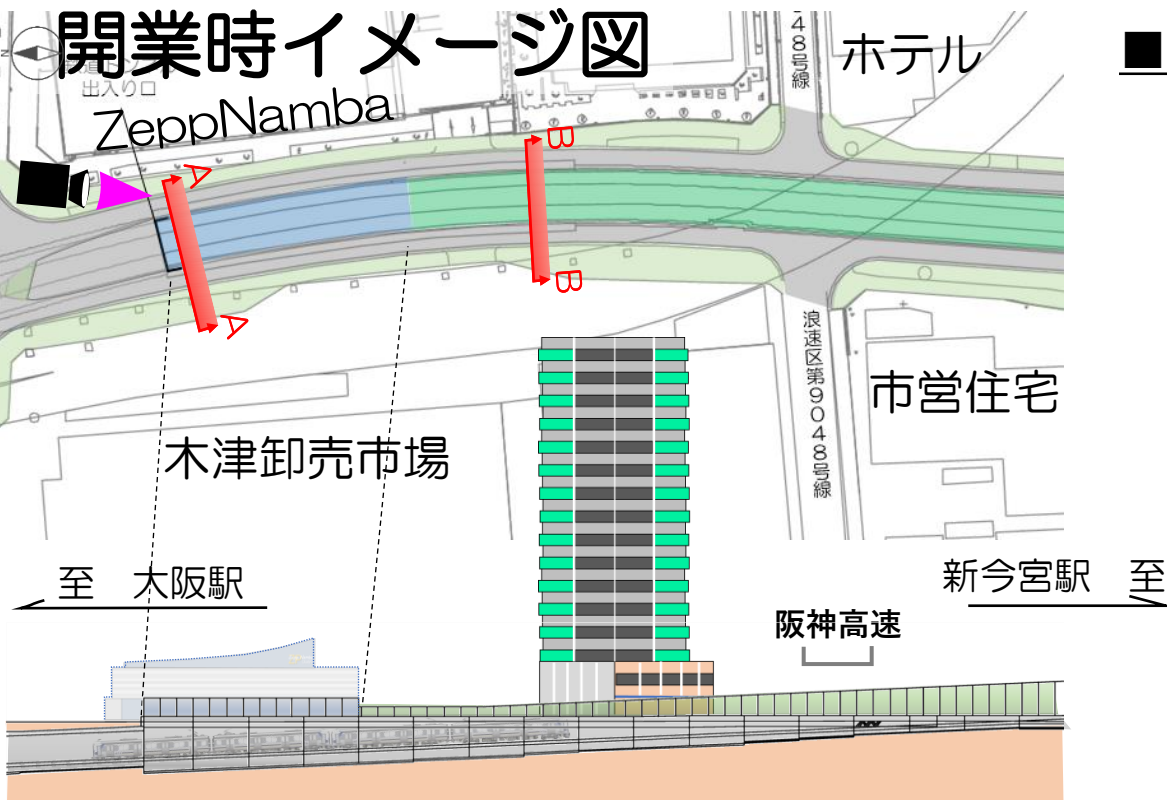
←北（至 大阪駅）

今回工事箇所

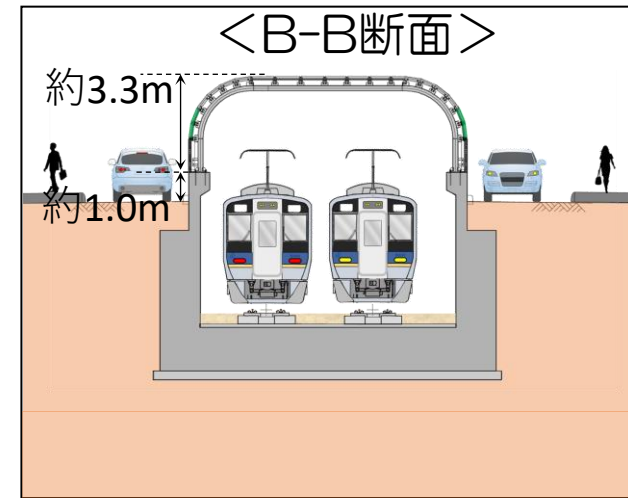
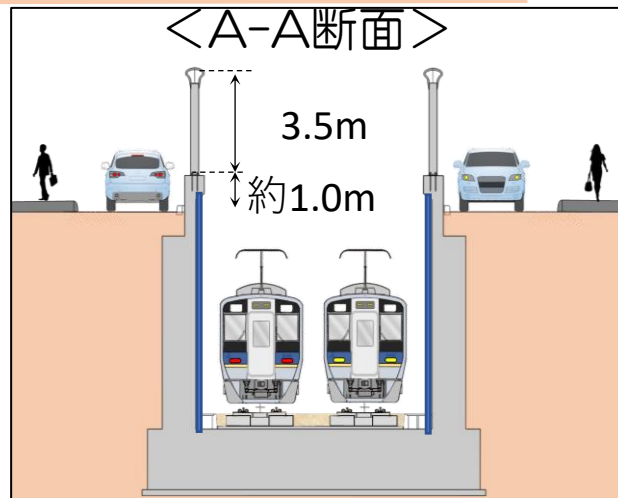
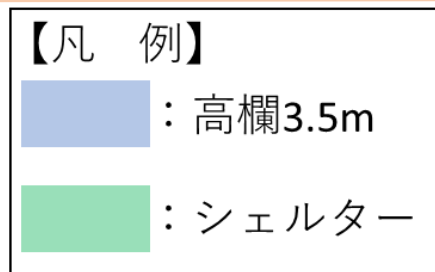
（至 新今宮駅）南→



2. 工事概要



■視点 Zepp前交差点南側（南側望む）

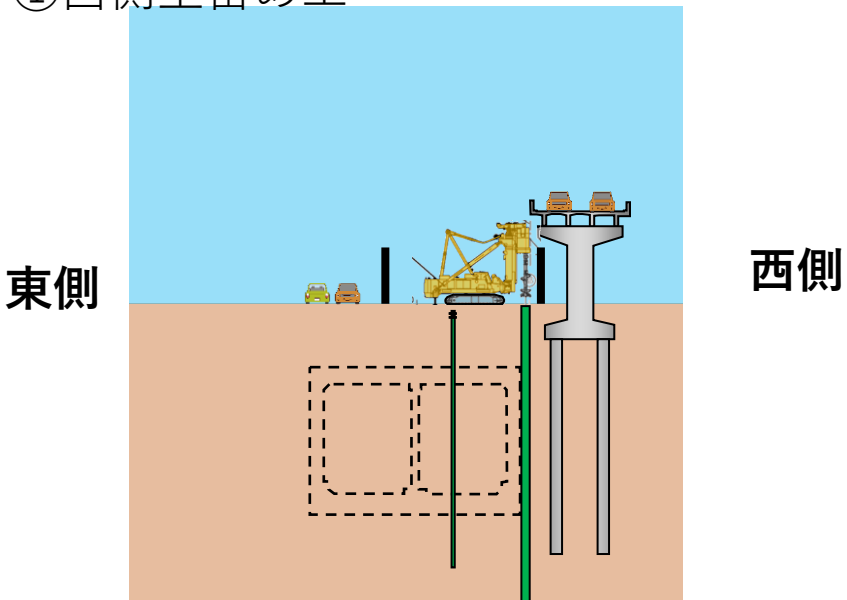


なにわ筋線 浪速区敷津東地区工事

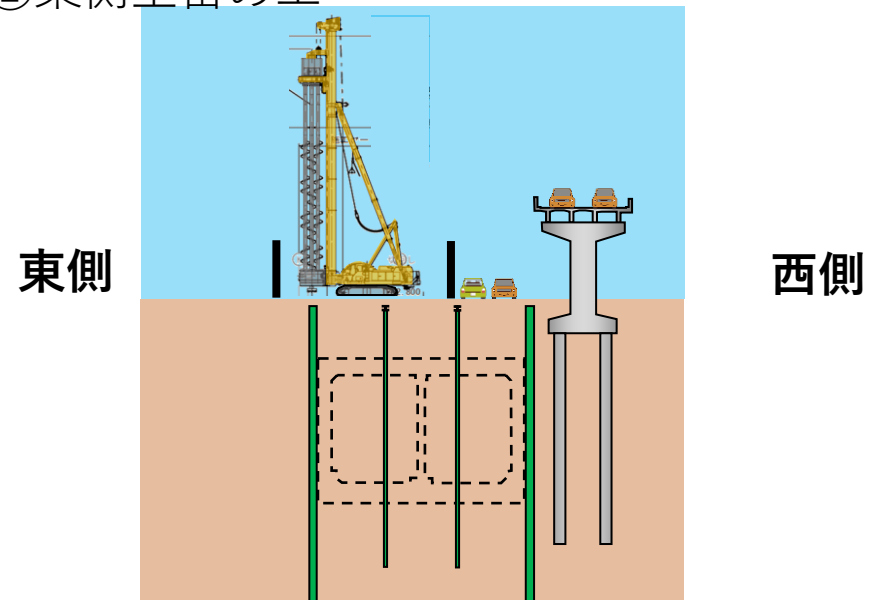
3. 工事の進め方

3. 工事の進め方

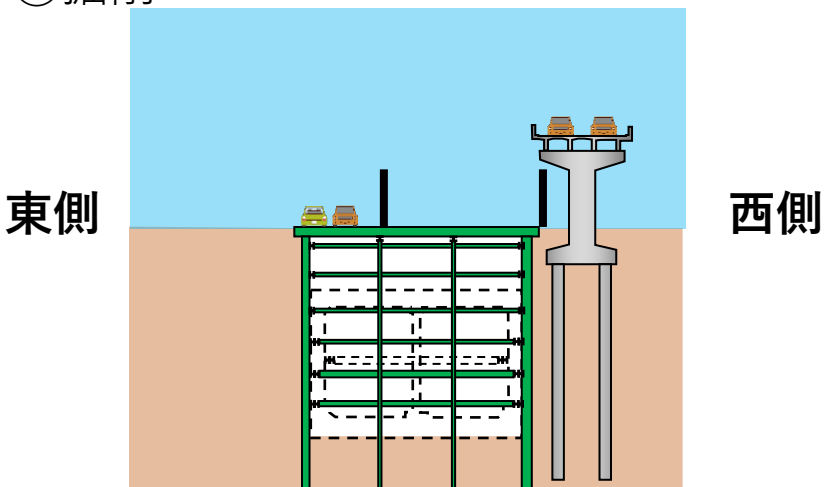
①西側土留め工



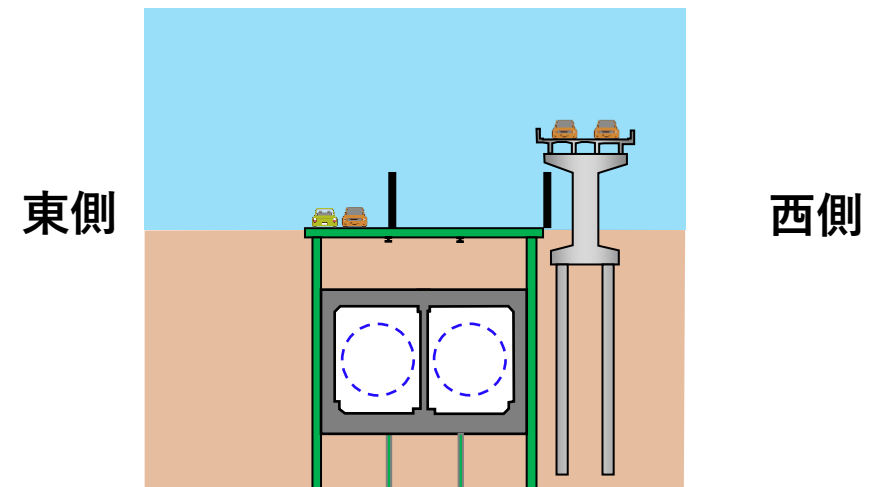
②東側土留め工



③掘削工



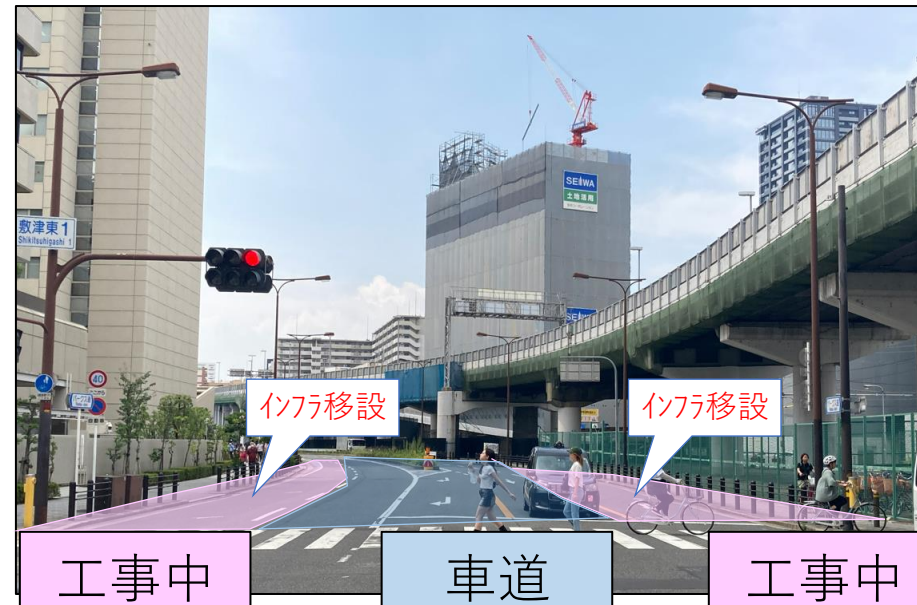
④本體工



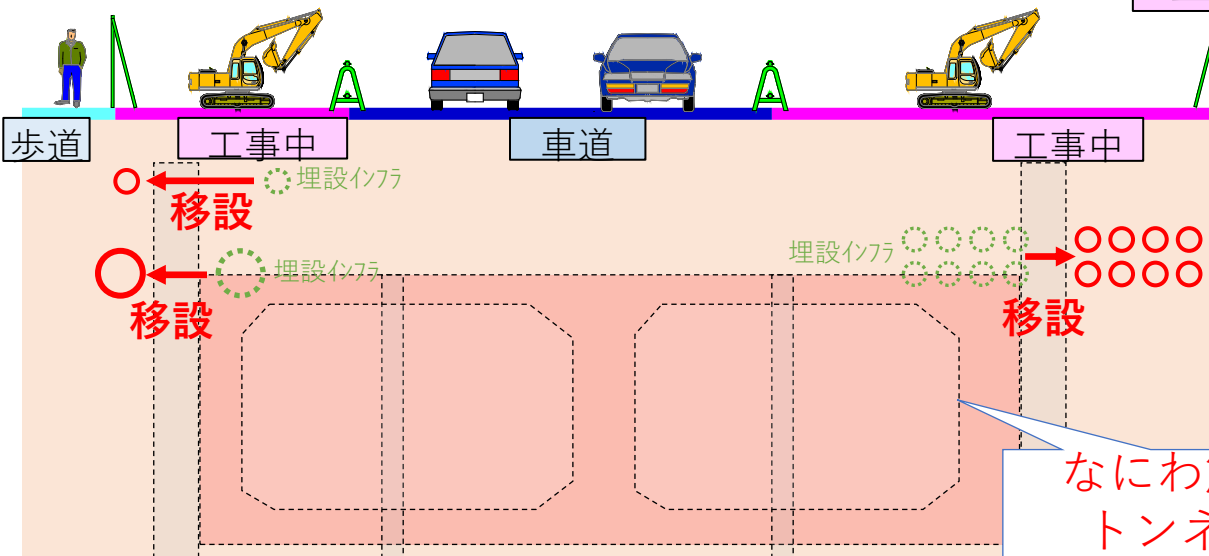
3. 工事の進め方

道路規制工事・埋設インフラ移設工事

最初に道路を一部規制して、トンネル等を構築するのに支障となる埋設インフラ管を移設（もしくは撤去）します



移設が必要なインフラには、水道、ガス、電気、電話回線、下水道などが挙げられます



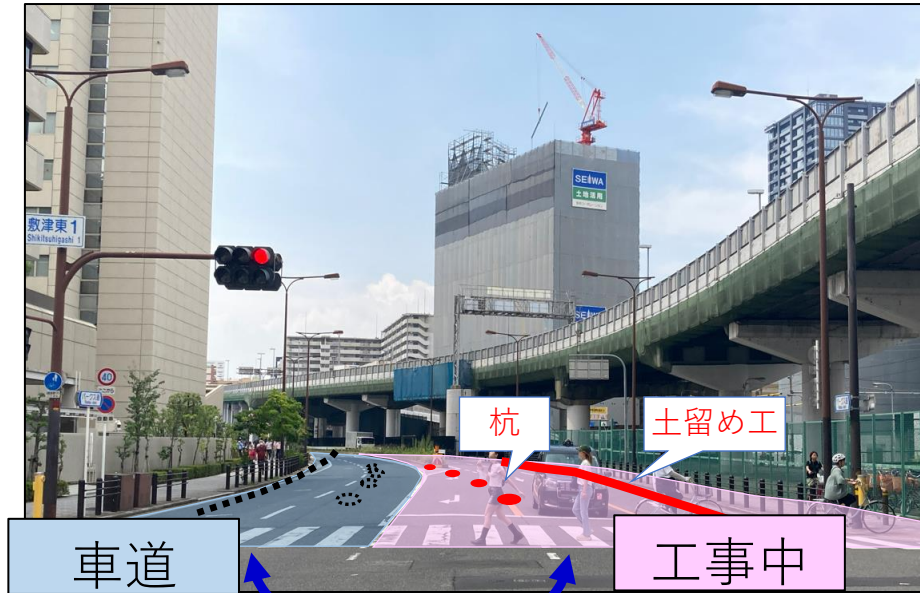
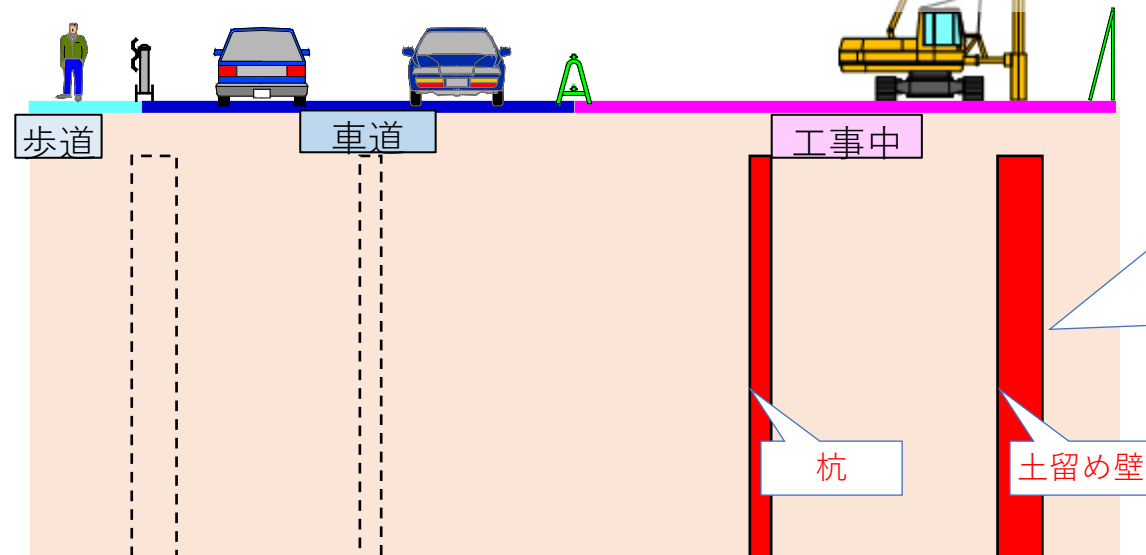
なにわ筋線
トンネル

3. 工事の進め方

土留め工

開削工事を行う前に土が崩れないように土留め壁及び杭を構築します

土留め深さは最大で約30mです



工事範囲と車道を切り替えながら施工

車道を確保するために工事範囲を東・西に切替えながら土留め壁および杭の施工を行います

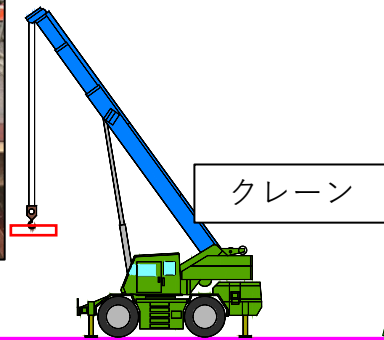
3. 工事の進め方

路面覆工

地面を掘る際の交通確保のために
覆工板を設置して路面を覆います

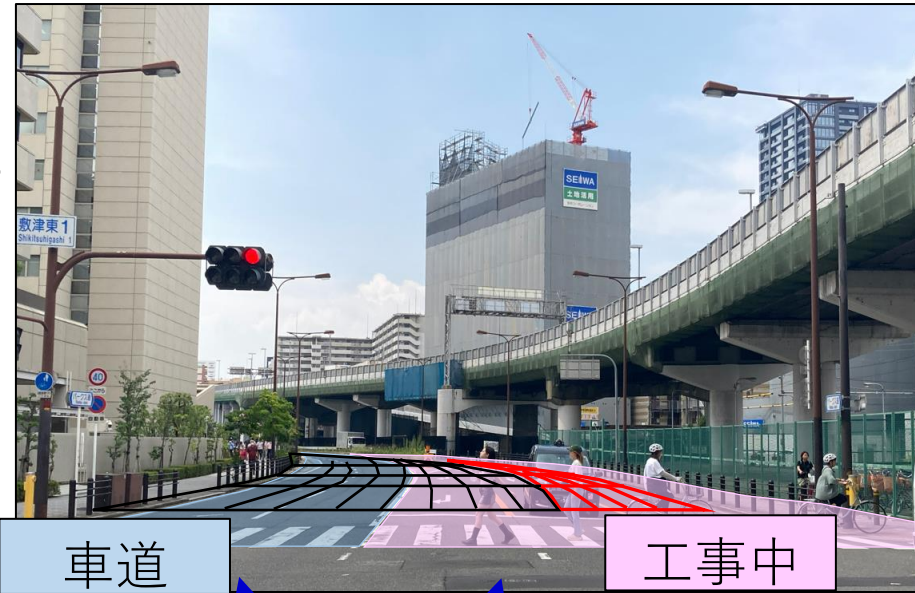


※路面覆工イメージ



クレーン

路面覆工



車道

工事中

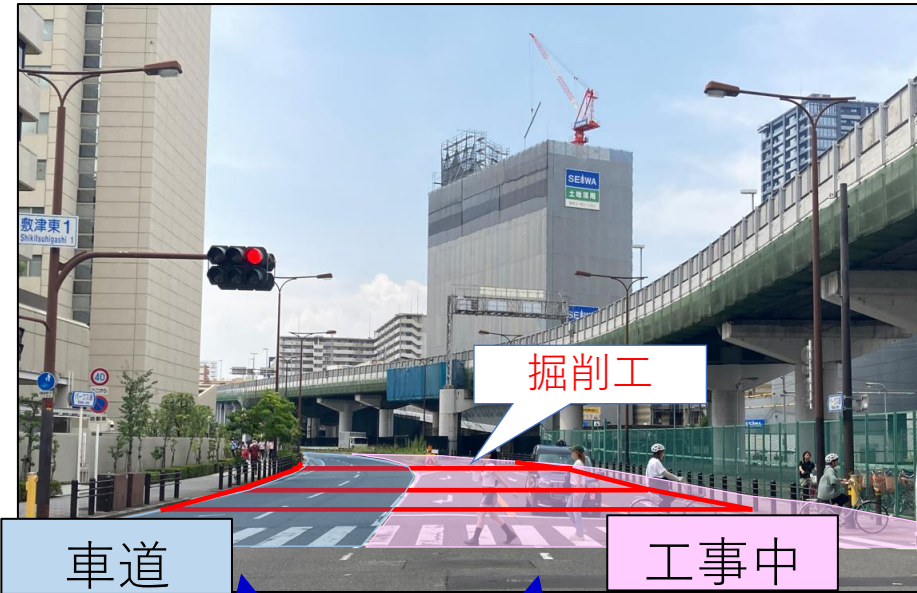
工事範囲と車道を
切り替えながら施工

車道を確保するために
工事範囲を東・西に切替え
ながら地面を掘る範囲の
路面覆工を施工します

3. 工事の進め方

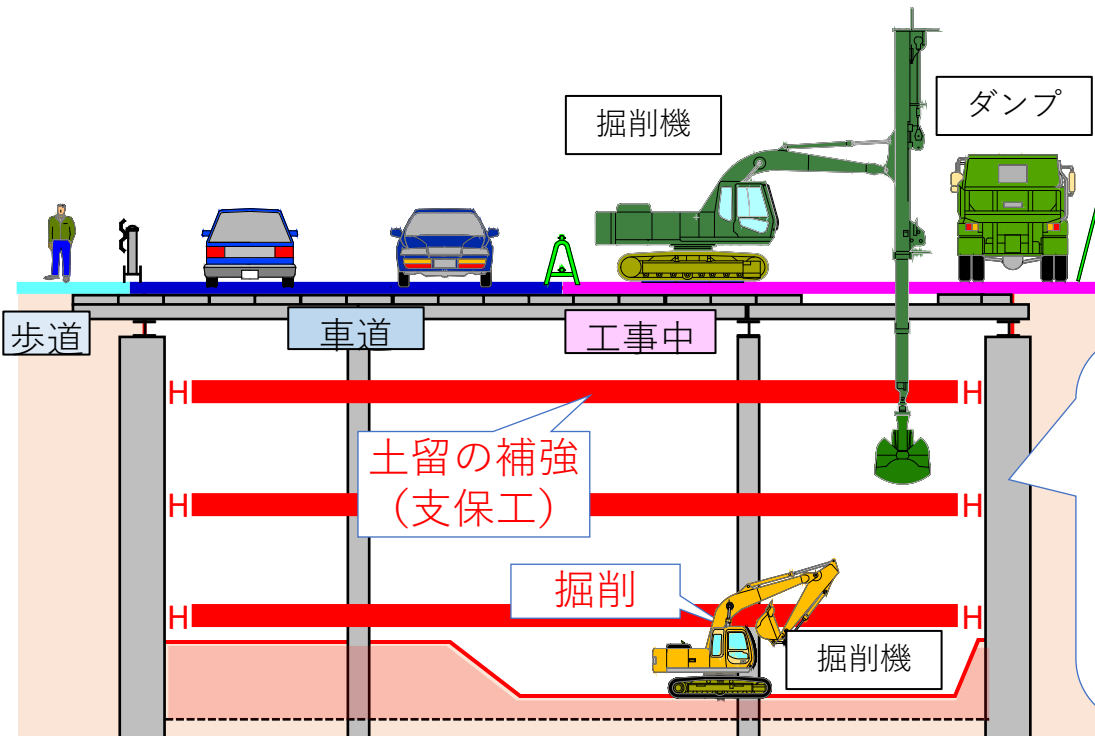
掘削工

地表面から地面を掘削していきます
掘削深さは最大で約20mです



工事範囲と車道を
切り替えながら施工

車道を確保するために工事範囲
を東・西に切替えながら地面を
掘削していきます

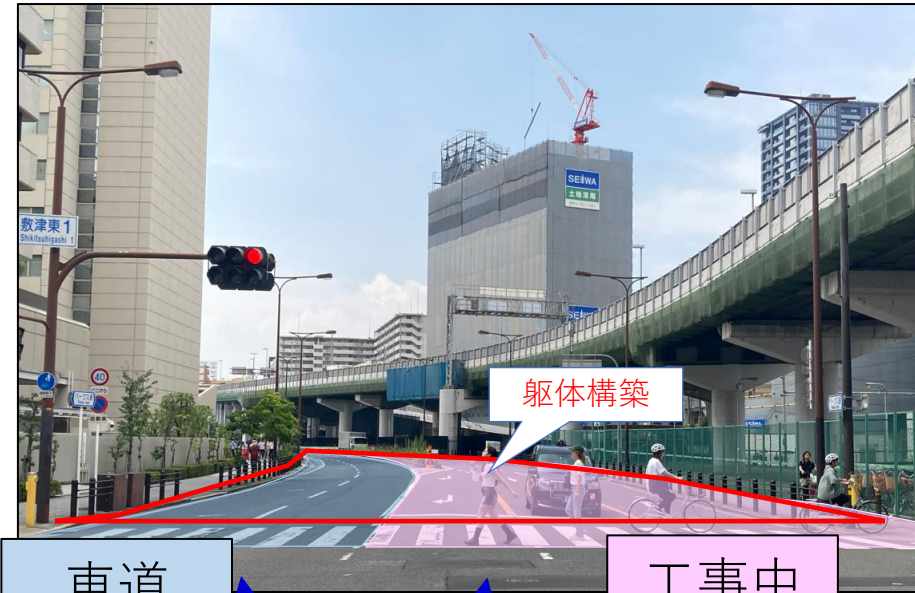
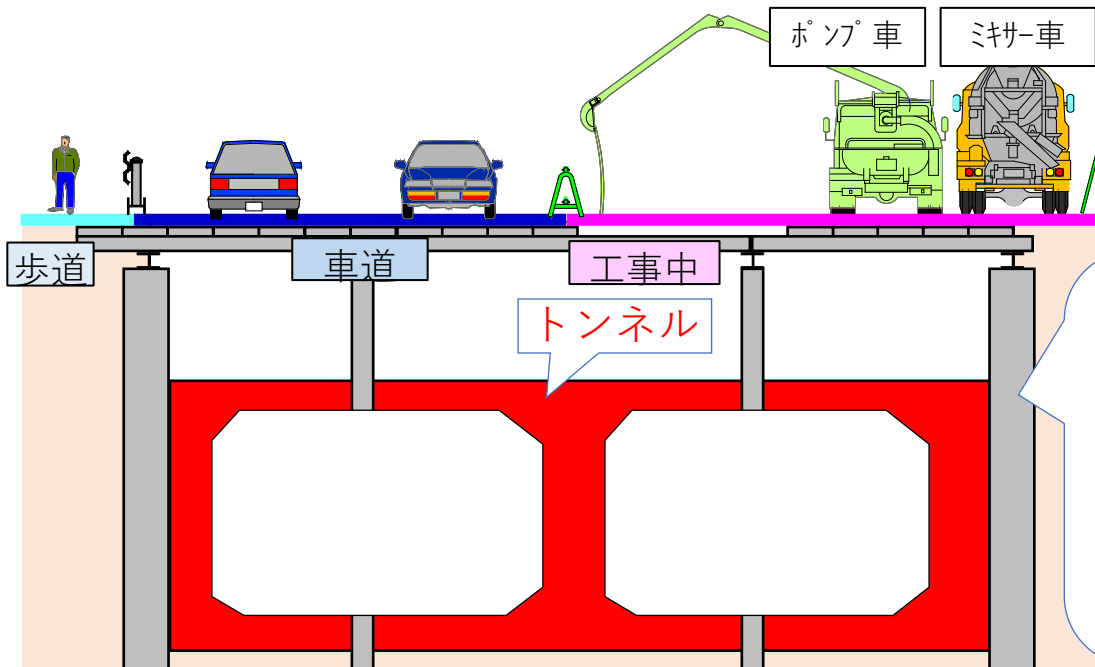


3. 工事の進め方

鉄道構築工

鉄道構造物（トンネル、U型擁壁）を構築します

鉄筋を組み立てた後にコンクリートポンプ車を用いてコンクリートを打設します



鉄道構造物の構築を行います

構造物の形は、場所によって
トンネル部、U型擁壁部に
わかります

作業日及び作業時間帯

➤ 作業は**月曜日から土曜日**（年末年始・祝日を除く）

昼間 8：00～17：00

（**夜間 20：00～翌日6：00**） を計画しています

※ 作業内容により、終了時間が遅れる場合があります

※ 警察の指導等により、作業時間が変更になる場合があります

➤ 道路上での工事のため、通行規制を伴う一部の工事について、やむを得ず**夜間**での工事を行う場合があります

➤ 工事の施工上、やむを得ず日曜・祝日での作業を行う場合があります

➤ 各作業内容については、事前に**現地工事案内掲示板等**でご案内します

● 工事は安全第一とし、**事故防止**に努めます

➤ ご通行者に対する安全対策

- ・ 交通誘導員を適正配置し、**安全誘導**に努めます
- ・ 通勤・通学等、ご通行者の皆様に配慮した注意看板の設置を行います

➤ 近隣の皆様への周知

- ・ **工事案内掲示板**を設置して工事の進捗、お知らせ事項等を掲示します

➤ 工事は環境に配慮し、細心の注意を払い計画します

- 低騒音・低振動の機械・工法を選定します
- 騒音が予想される工事は防音対策を実施（シート・囲い）します
- 必要に応じて散水し、粉じんの発生を抑制します
- アイドリングストップを励行します
- 工事で発生した排水は適切に処理します



例：低騒音型機械



例：防音対策



例：粉じん対策

主な使用機械①

機械名	使用目的
仮土留め掘削機	土留めの打設
仮土留め圧入機	土留めの打設
掘削機（油圧ショベル）	土砂の掘削



仮土留め掘削機



仮土留め圧入機



掘削機（油圧ショベル0.45m3級）

主な使用機械②

機械名	使用目的
掘削機（伸縮アーム）	土砂の掘削
ダンプトラック	土砂運搬 アスファルト合材運搬
クレーン	資材の吊り上げ、吊り卸し



掘削機



ダンプトラック



クレーン

主な使用機械③

機械名	使用目的
吸上車（バキューム車）	泥土・残土処理
ミキサー車、ポンプ車	コンクリート打設



吸上車（バキューム車）



コンクリートミキサー車
コンクリートポンプ車

なにわ筋線 浪速区敷津東地区工事

4. 工事に伴う道路規制

● 道路規制の概要※

- 車道 2 車線（北行き・南行き各 1 車線）の通行確保
- 南北に通り返りできる歩道を確保
- 常時の通行止めは実施いたしません
- 一部、夜間に通行止めを行うことがあります

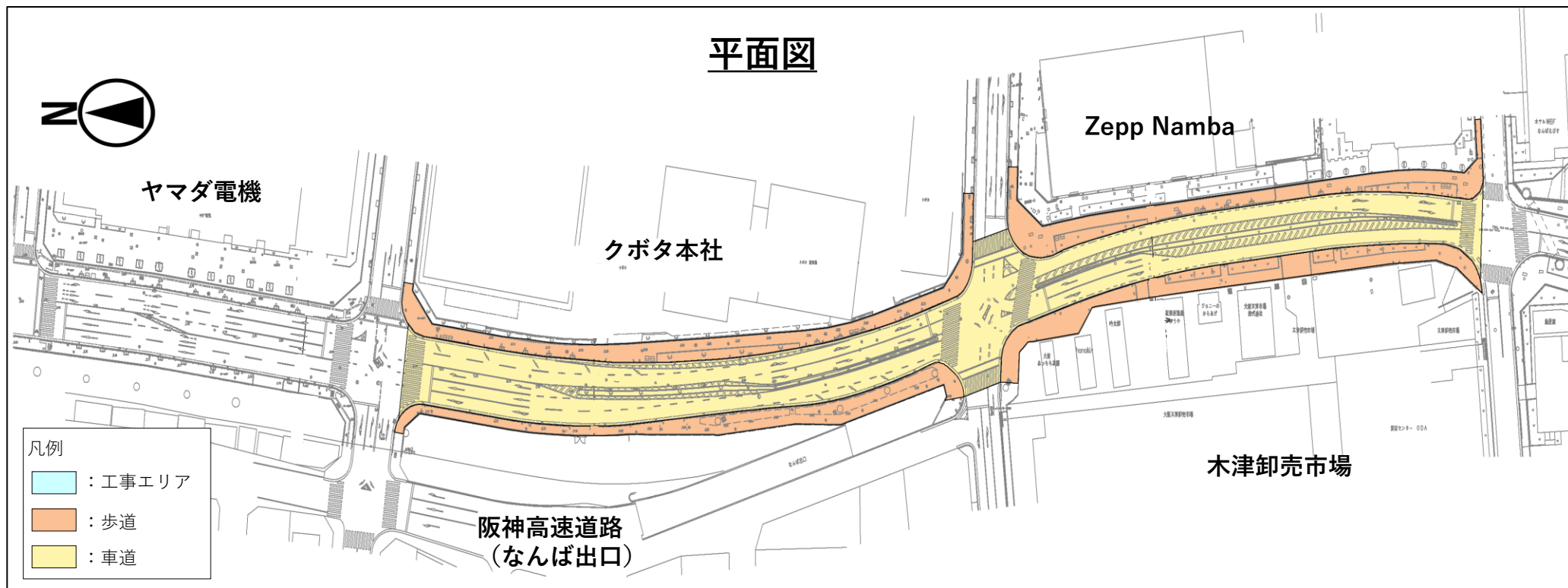
※今回工事の道路規制です。

別途工事の道路規制については、別途説明いたします。

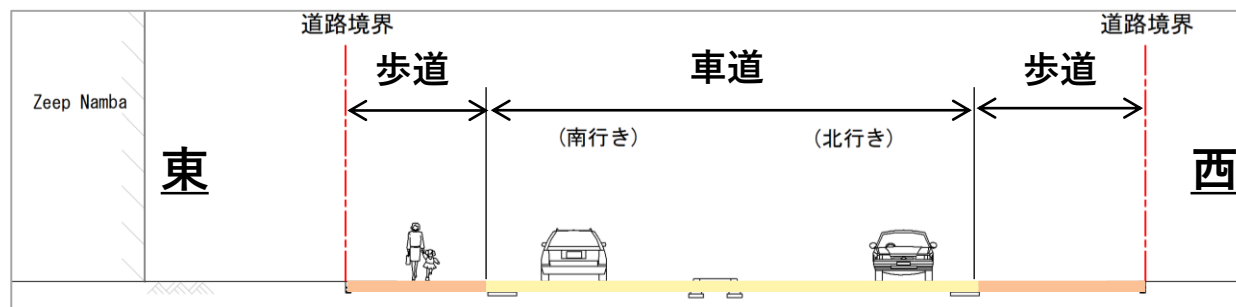
道路規制

現況

平面図



断面図



道路規制

準備工事A

中央分離帯の撤去工事のため、車道中央を一部規制します。（歩道は現況のまま）

※規制パターンは一例です。
作業範囲によりエリア・範囲が変更となることがあります。

平面図

※工事作業時間帯は交通誘導員を配置し、安全確保に努めます。



ヤマダ電機

クボタ本社

Zepp Namba

木津卸売市場

阪神高速道路
(なんば出口)

工事用車両進入



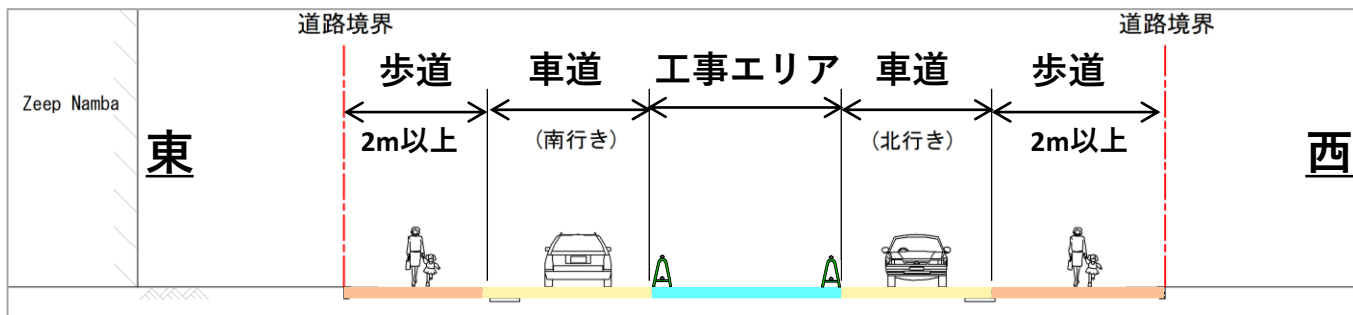
工事用車両退出



凡例

- : 工事エリア
- : 歩道
- : 車道

断面図



道路規制

準備工事B

埋設インフラ移設工事のため車道を中央に移設および歩道幅員を縮小します。

※規制パターンは一例です。
作業範囲によりエリア・範囲が変更となることがあります。

平面図

※工事作業時間帯は交通誘導員を配置し、安全確保に努めます。



ヤマダ電機

クボタ本社

Zepp Namba

木津卸売市場

阪神高速道路
(なんば出口)

工事用車両進入

工事用車両退出

凡例

- ：工事エリア
- ：歩道
- ：車道

断面図



道路規制

西側施工時

西側で工事を行う場合は、
東側に車道を移設します。

※規制パターンは一例です。
作業範囲によりエリア・範囲が変更となる場合があります。

平面図

※工事作業時間帯は交通誘導員を配置し、
安全確保に努めます。



ヤマダ電機

クボタ本社

Zepp Namba

木津卸売市場

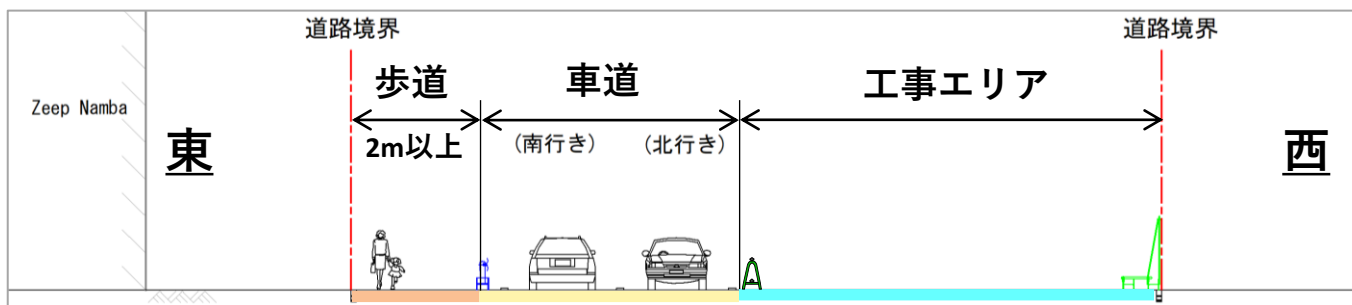
阪神高速道路
(なんば出口)

凡例

- ：工事エリア
- ：歩道
- ：車道

工事用車両進入 → 工事用車両退出 →

断面図



道路規制

東側施工時

東側で工事を行う場合は、
東側に車道を移設します。

※規制パターンは一例です。
作業範囲によりエリア・範囲が変更となる場合があります。

平面図

※工事作業時間帯は交通誘導員を配置し、
安全確保に努めます。



ヤマダ電機

クボタ本社

Zepp Namba

木津卸売市場

阪神高速道路
(なんば出口)

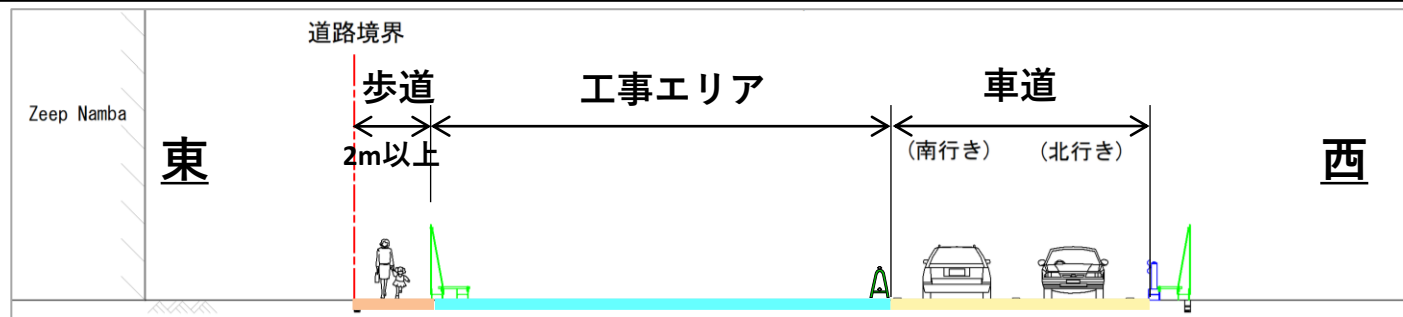
工事用車両進入

工事用車両退出

凡例

- ：工事エリア
- ：歩道
- ：車道

断面図



道路規制

中央施工時

道路中央で工事を行う場合は、
東西に車道を設置して工事を行います。

※規制パターンは一例です。
作業範囲によりエリア・範囲が変更となることがあります。

平面図

※工事作業時間帯は交通誘導員を配置し、
安全確保に努めます。



ヤマダ電機

クボタ本社

Zepp Namba

木津卸売市場

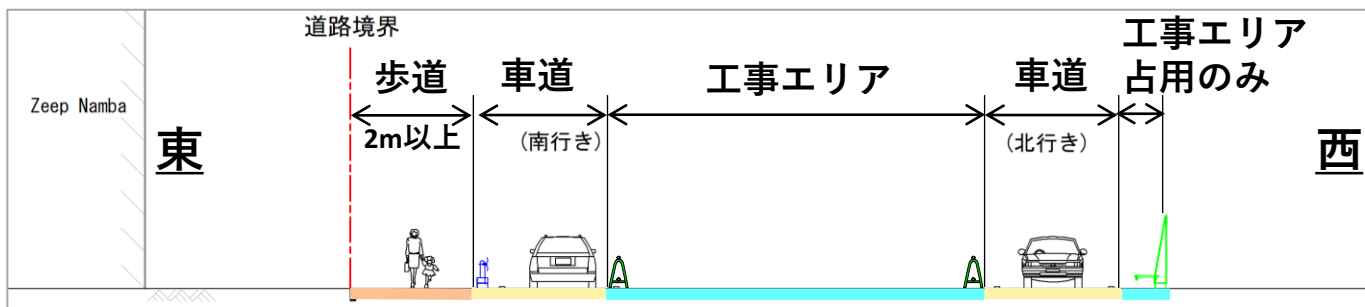
阪神高速道路
(なんば出口)

工事用車両進入 → 工事用車両退出 →

凡例

- ：工事エリア
- ：歩道
- ：車道

断面図



道路規制

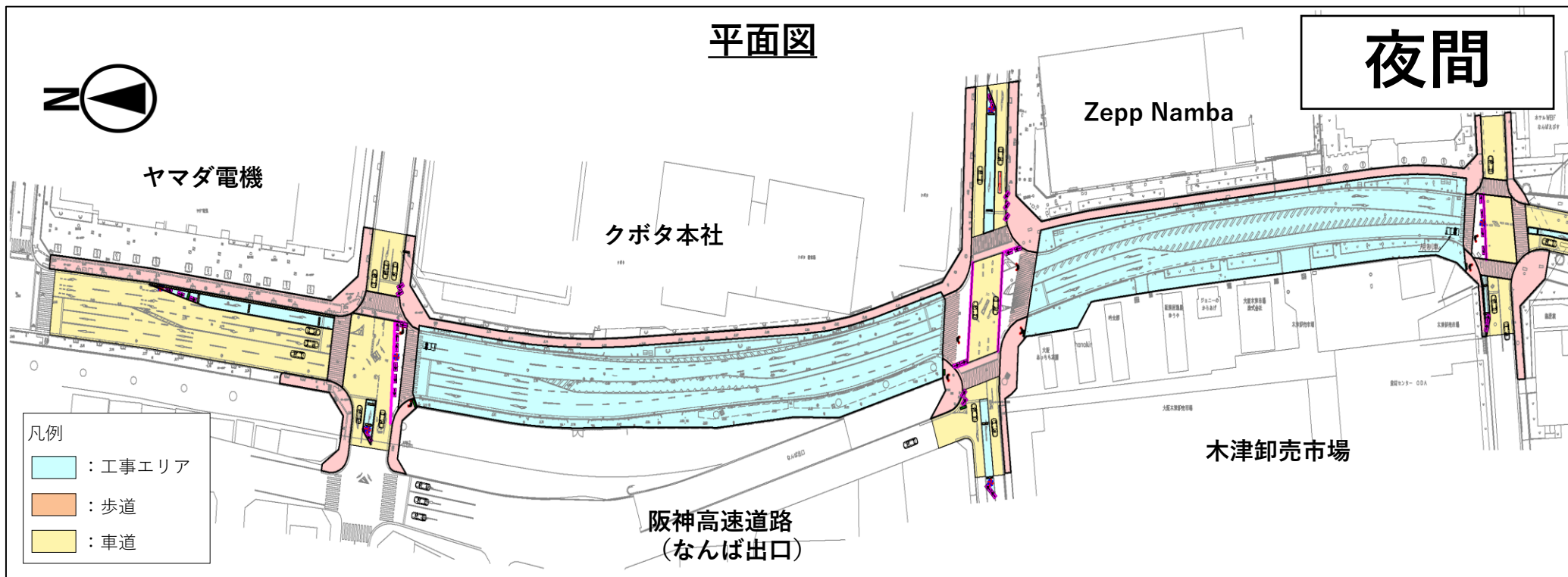
占用切替時

道路の形状を変更する工事等は
夜間通行止めを行います。

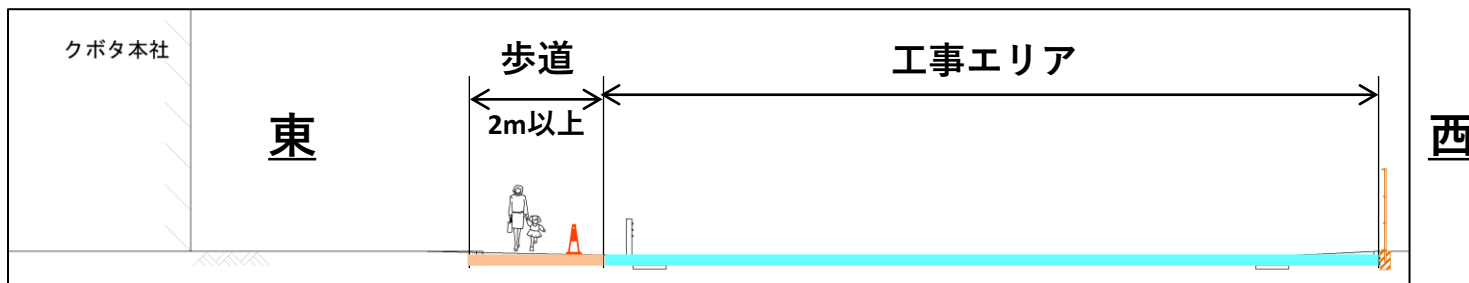
※規制パターンは一例です。
作業範囲によりエリア・範囲が変更となることがあります。

平面図

夜間



断面図

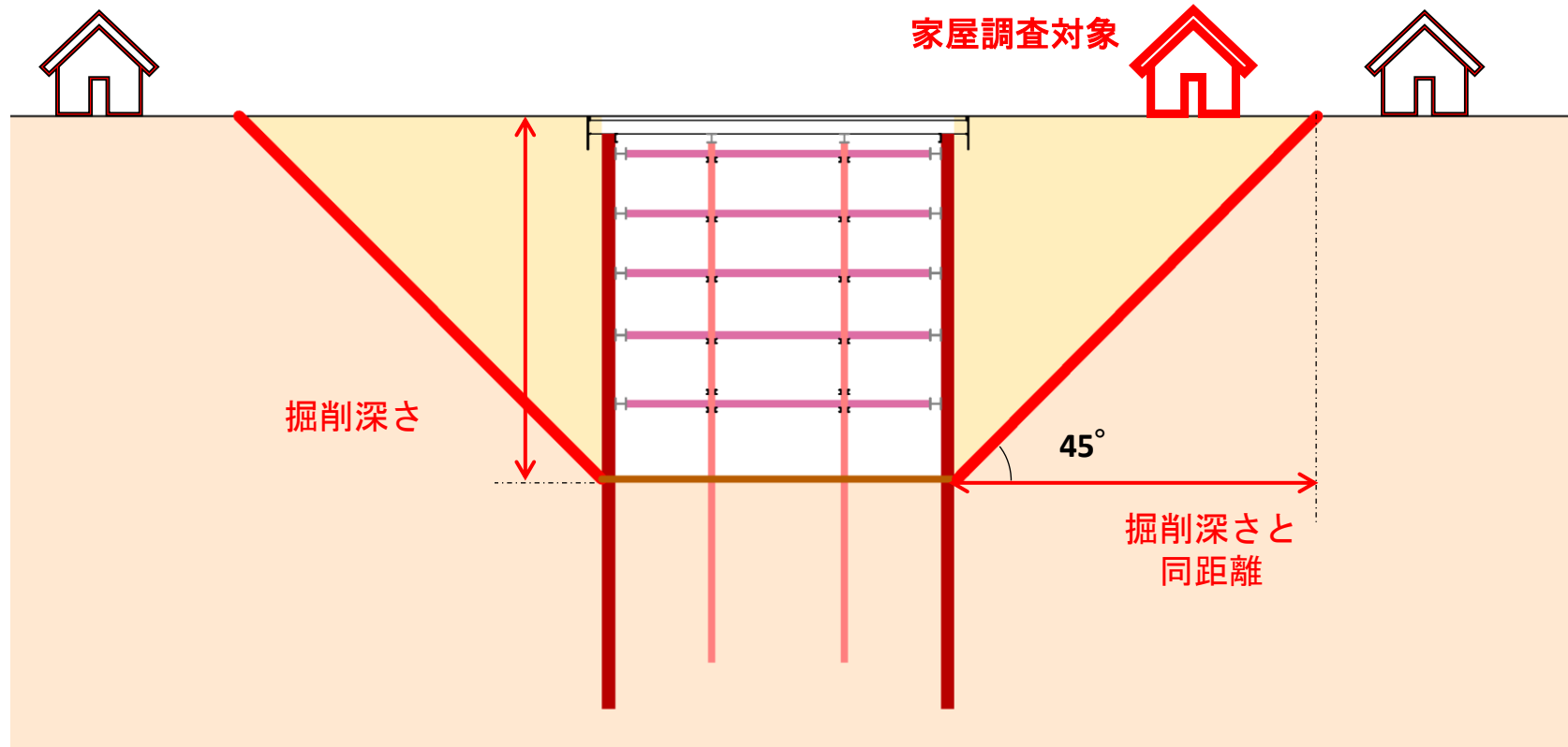


なにわ筋線 浪速区敷津東地区工事

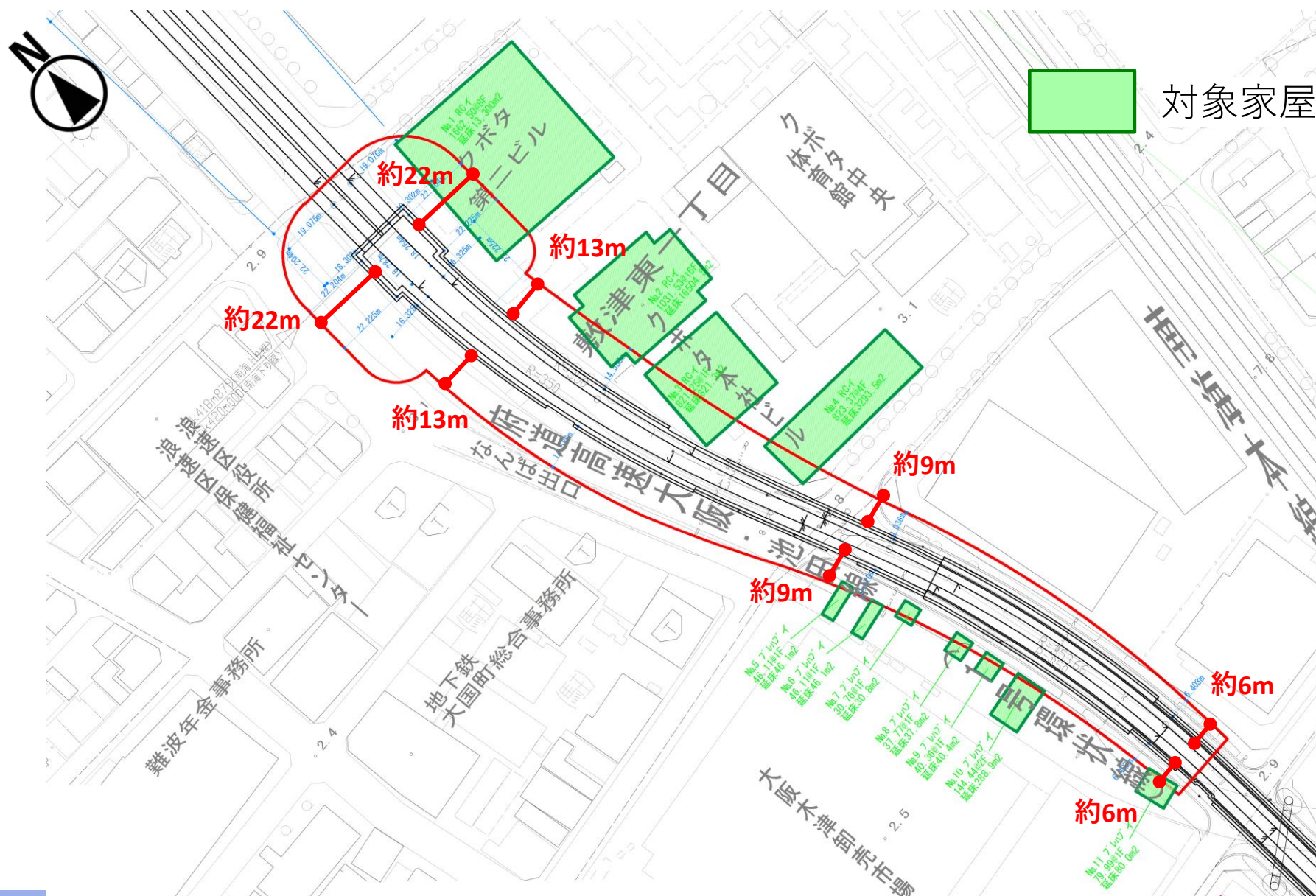
5. 家屋調査

- 家屋調査は、万が一工事による損傷があった場合に**公正な補償**をさせて頂くために行います
- 家屋事前調査
 - **工事着工前**の家屋の状態を調査
(外壁や周辺地盤の状態等)
- 家屋事後調査
 - **工事完了後**の家屋の状態を調査
(工事の影響による家屋の損傷がないか調査します)

- 掘削工事に伴う**影響範囲**の家屋を調査します。



対象家屋



(事業内容に関すること)

事業主体：関西高速鉄道株式会社

建設第二部 南海区間建設課

電 話：06－6485－8917

F A X：06－6485－8726

<http://www.kr-railway.co.jp>

(工事施工に関すること)

施工会社：奥村・三井住友・西松・中林特定建設工事共同企業体

なにわ筋線D北工区JV工事事務所

電 話：06－4394－7201

F A X：06－4394－7202