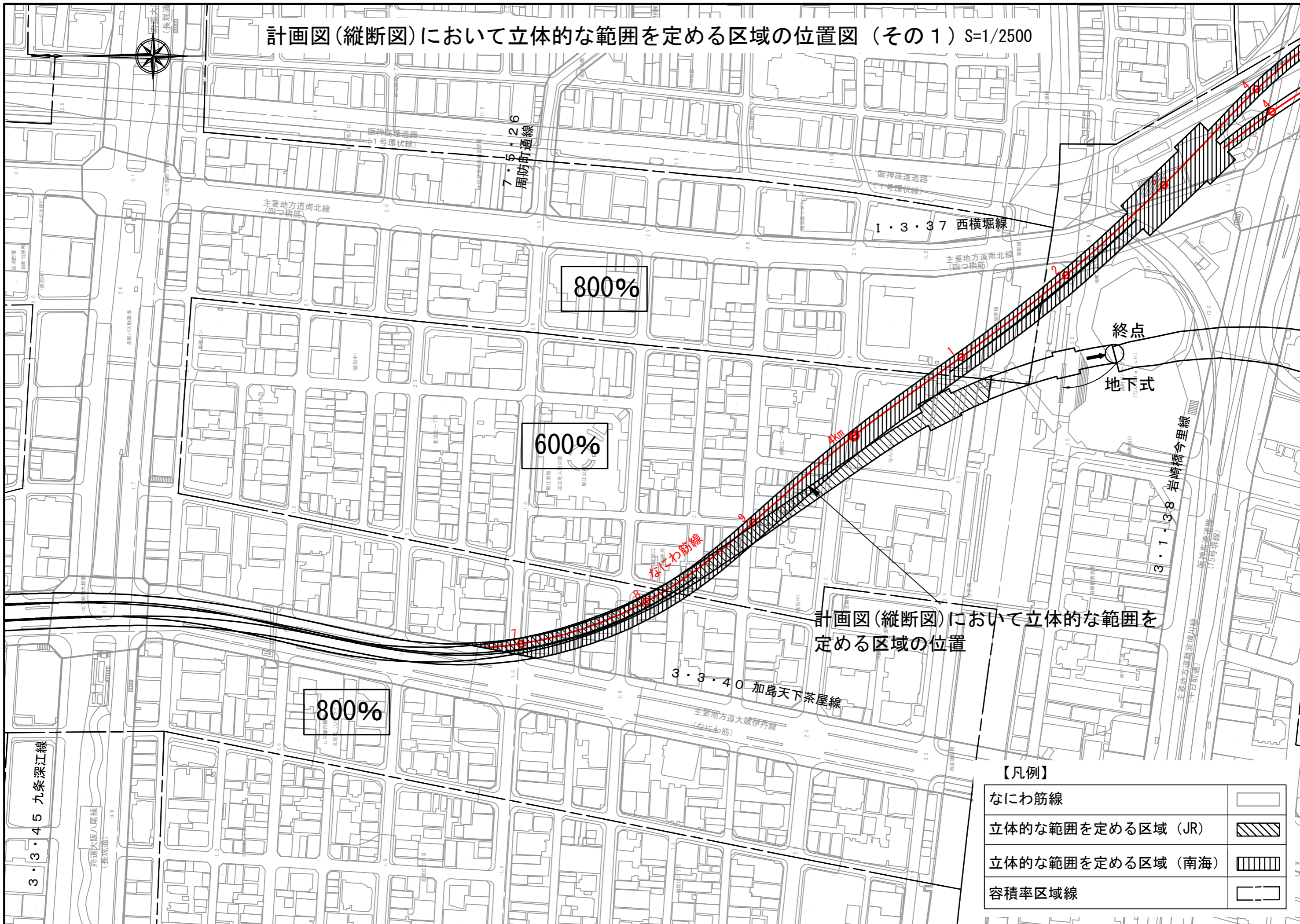


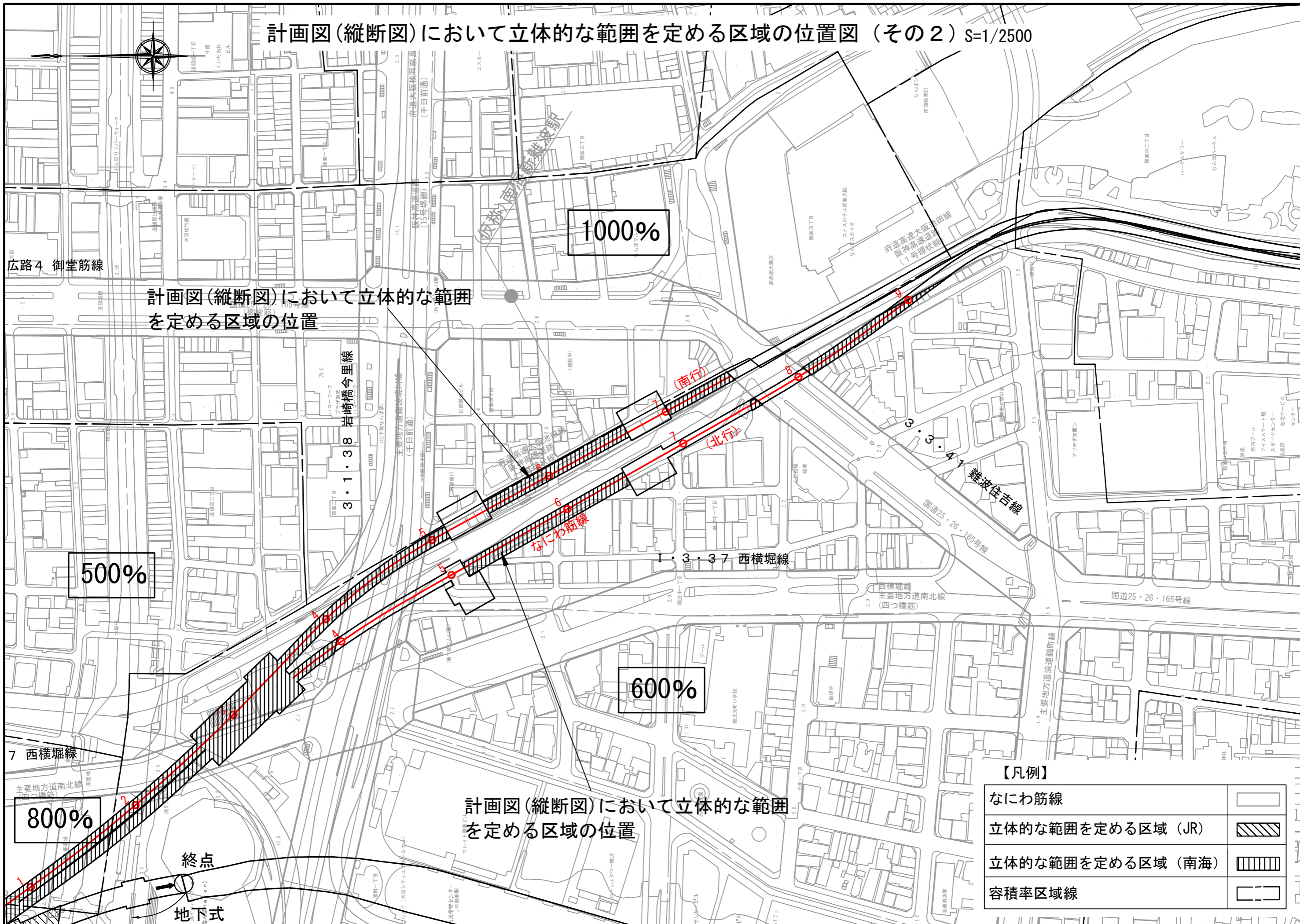
計画図(縦断図)において立体的な範囲を定める区域の位置図 (その1) S=1/2500



【凡例】

なにわ筋線	
立体的な範囲を定める区域 (JR)	
立体的な範囲を定める区域 (南海)	
容積率区域線	

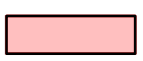
計画図(縦断図)において立体的な範囲を定める区域の位置図(その2) S=1/2500

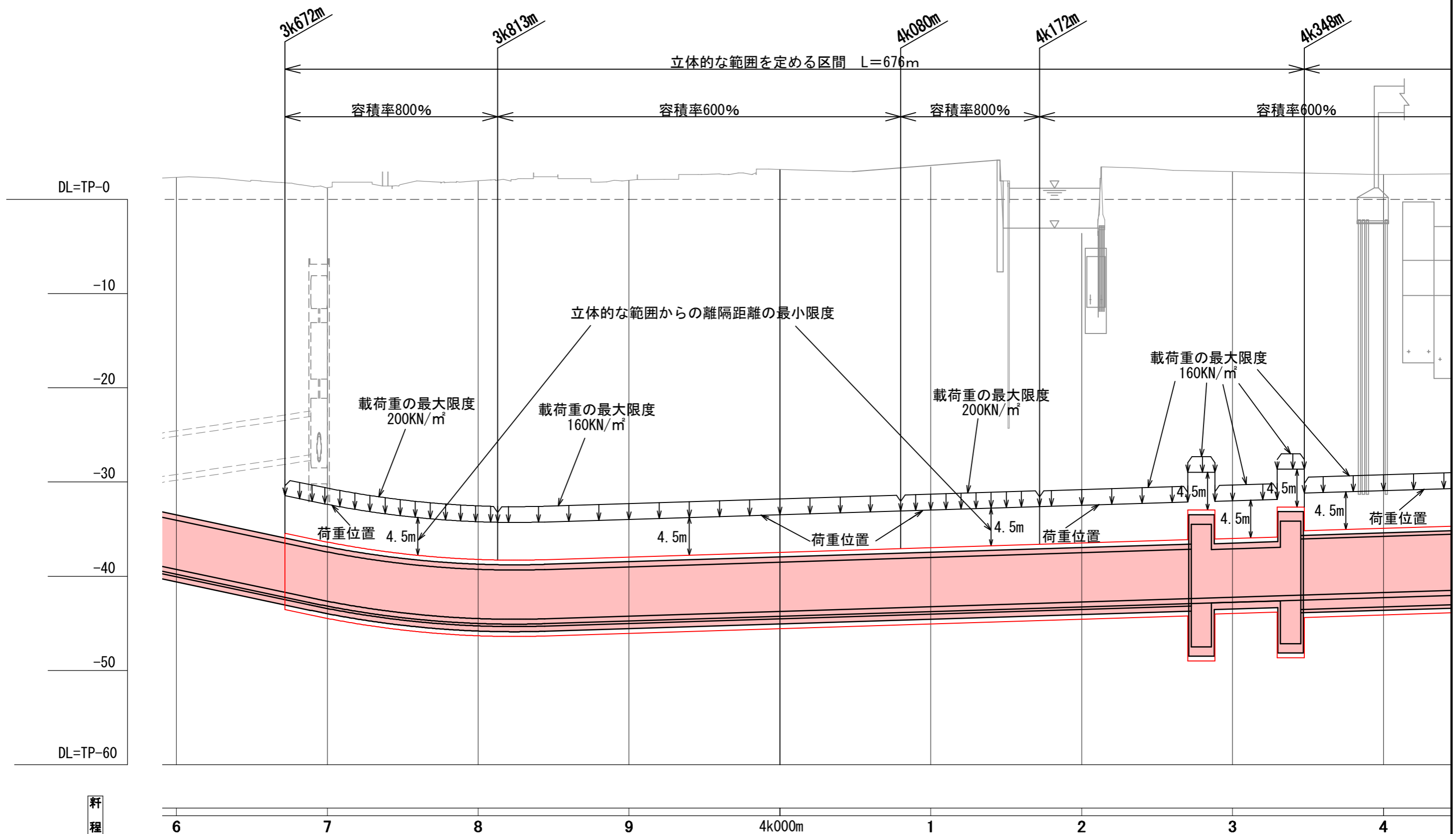


なにわ筋線	
立体的な範囲を定める区域 (JR)	
立体的な範囲を定める区域 (南海)	
容積率区域線	

設計の概要を表示する図面 (縦断図 (その1)) V=1/400 H=1/2500

【凡例】

都市計画線	
鉄道構造物	

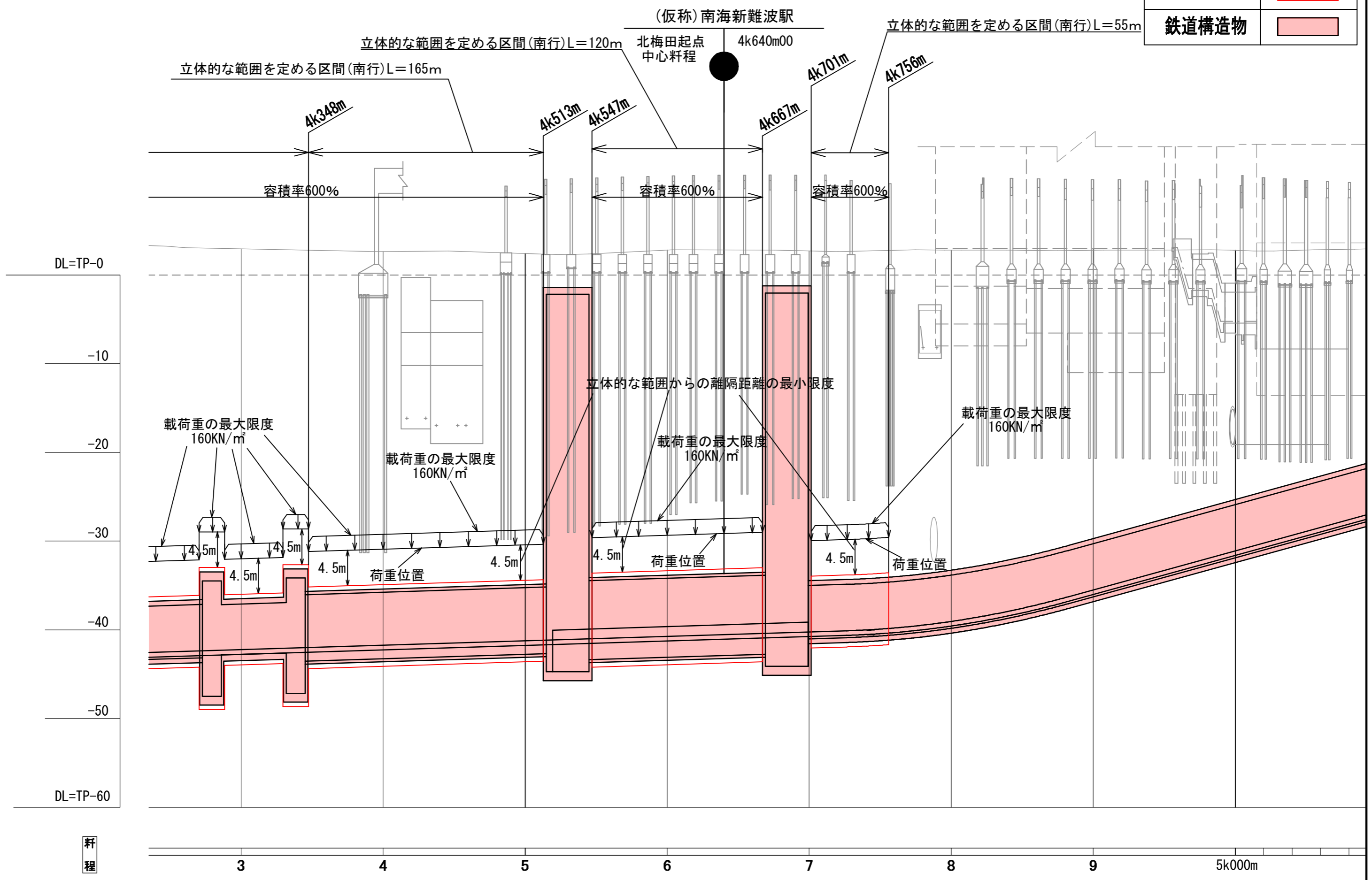


杆程

設計の概要を表示する図面 (縦断図 (その2)) 南行 V=1/400 H=1/2500

【凡例】


都市計画線	
鉄道構造物	



設計の概要を表示する図面 (縦断図 (その3)) 北行

V=1/400 H=1/2500

【凡例】

都市計画線	
鉄道構造物	