

なにわ筋線四つ橋筋（道頓堀川南側）工事に伴う交通規制のお知らせ

2022年11月

日々、なにわ筋線事業にご理解ご協力を頂き誠にありがとうございます。

このたび、浪速区湊町1丁目1番街区周辺において、2022年11月23日から2032年春頃までの予定で、四つ橋筋の車線の一部と歩道を終日規制して工事を進めてまいります。期間中は、騒音、工事車両の通行等に細心の注意を払い、安全な施工に努めますので、何卒ご理解ご協力の程、お願い申し上げます。

【工事概要】

工事場所：市道 難波境川線（四つ橋筋）（浪速区湊町1丁目1番街区周辺）

工事内容：地中障害物撤去、地上構造物撤去等

交通規制：湊町交差点～湊町南交差点間で東側歩道+1車線を終日規制

実施期間：2022年11月23日（水）0時頃～2023年2月上旬（予定）

※その後の交通規制予定につきましては追ってお知らせいたします。

作業期間：本工事は昼夜間作業により実施します。（日・祝日は除く）

昼間作業 9：00～17：00 予定

夜間作業 22：00～翌日 6：00 予定

期間中は四つ橋筋東側歩道の通行止めを実施いたします。

また、東側車道1車線の交通規制を行います。（次頁をご参照）

【問い合わせ先】

発注者：関西高速鉄道株式会社 建設第二部 南海区間建設課
電話：06-6485-8917 FAX：06-6485-8726

施工会社：鹿島・鴻池・飛鳥特定建設工事共同企業体
なにわ筋線新難波B工区JV工事事務所
電話：06-6695-7847 FAX：06-6695-7848
※夜間・緊急時のお問い合わせは、施工会社へお願いいたします。

【工事場所】



交通規制図

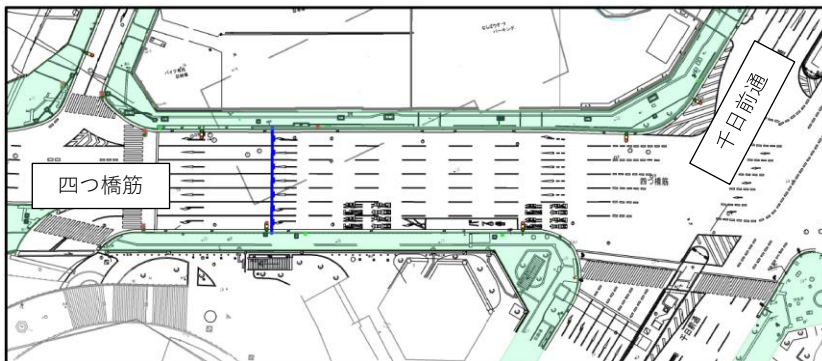
■ : 歩道 ■ : 規制範囲

【現状】

平面図

北

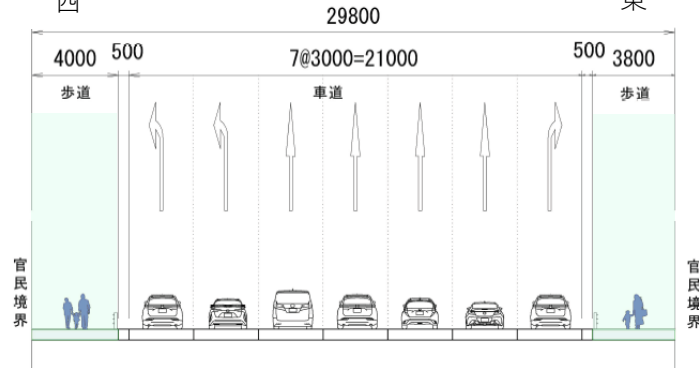
南



断面図

西

東

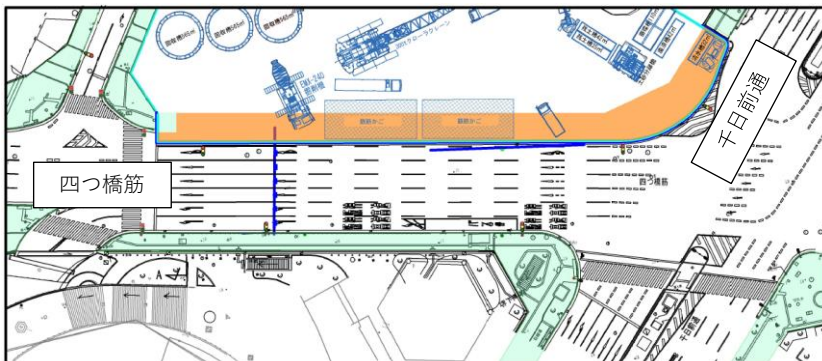


【2022年11月23日（水）0時頃～2023年2月上旬（予定）】

平面図

北

南



断面図

西

東

